

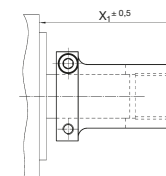


ATLANTA

Montage-Führer für HT- und HP-Servo-Getriebe und -Motoren Servo motor mounting guide for HT- and HP-servo worm gear units

Mit dieser Tabelle kann, ausgehend von den Motorabmessungen, die maßliche Zuordnung zum Servo Schneckengetriebe vorgenommen werden. Die übertragbare Leistung muss jedoch separat nach Seite GA-11 bzw. GB-13 überprüft werden.

The pairing of servo-motors to servo-worm reducers only considers the servo shaft and flange dimensions; the servo-motor performance with the reducer must also be checked, as well as the individual application requirements. For specific servo-motor manufacturers and models, see page GA-11/GB-13.



* Kupplung auf Anschlag / coupling to stop

Achsabstand / centre distance 50

Wellen-Ø Shaft-Ø	Wellenlänge Shaft length	Motorabmaße / Motor sizes		Lochkreis Bolt circle	Befestigungs- gewinde Fixing srew	Kupplung Coupling	Zwischenflansch add. flange	Getriebe / Gearbox				Kupplungsmaß x1 Dimension for coupling x1
		Zentrier-Ø Pilot-Ø	Zentrier- länge max. max. length of pilot					HT-Servo Getriebe EN ISO 9409 HT-Servo gearbox EN ISO 9409	Klemmverbindung Klemmverbindung Clamp connection	Passfeder HP-Servo gearbox key way	Klemmverbindung Klemmverbindung Clamp connection	
10	32	80	6	100	M6	65 43 110		98 43 3xx	98 83 3xx	58 43 3xx	58 83 3xx	*
11	23	60	6	75	M5	65 43 111		98 43 5xx	98 83 5xx	58 43 5xx	58 83 5xx	*
11	23	60	6	90	M5	65 43 111	265 23 085	98 43 1xx	98 83 1xx	58 43 1xx	58 83 1xx	68
11	23	60	6	90	M5	65 43 111	265 23 085	98 43 1xx	98 83 1xx	58 43 1xx	58 83 1xx	*
11	25	60	4	75	M8	65 43 111		98 43 5xx	98 83 5xx	58 43 5xx	58 83 5xx	*
11	30	50	6	70	M4	65 43 111	265 23 084	98 43 1xx	98 83 1xx	58 43 1xx	58 83 1xx	*
11	30	80	4	100	M6	65 43 111	265 24 108	98 43 3xx	98 83 3xx	58 43 3xx	58 83 3xx	*
14	30	50	6	70	M5	65 43 914	265 23 087	98 43 1xx	98 83 1xx	58 43 1xx	58 83 1xx	*
14	30	50	4	95	M6	65 43 114		98 43 2xx	98 83 2xx	58 43 2xx	58 83 2xx	*
14	30	60	6	75	M8	65 43 914		98 43 5xx	98 83 5xx	58 43 5xx	58 83 5xx	*
14	30	70	4	90	M5	65 43 914	265 23 086	98 43 1xx	98 83 1xx	58 43 1xx	58 43 1xx	72
14	30	70	3,5	90	M6	65 43 914	265 23 096	98 43 1xx	98 83 1xx	58 43 1xx	58 83 1xx	*
14	30	80	6	100	M6	65 43 114		98 43 3xx	98 83 3xx	58 43 3xx	58 83 3xx	*
14	30	95	6	115	M8	65 43 114		98 43 1xx	98 83 1xx	58 43 1xx	58 83 1xx	*
16	40	60	6	75	M8	65 43 116		98 43 5xx	98 83 5xx	58 43 5xx	58 83 5xx	68
16	40	95	6	115	M8	65 43 116		98 43 1xx	98 83 1xx	58 43 1xx	58 83 1xx	*
16	40	70	6	90	M6	65 43 116	265 23 096	98 43 1xx	98 83 1xx	58 43 1xx	58 83 1xx	66
16	40	110	4	145	M8	65 43 916	265 23 081			58 43 4xx	58 83 4xx	*
16	43	95	4	115	M8	65 43 116	265 23 099	98 43 1xx	98 83 1xx	58 43 1xx	58 83 1xx	*
16	43	95	4	115	M8	65 43 116	265 23 099			58 43 4xx	58 83 4xx	*
19	35	70	6	90	M6	65 43 919	265 23 096	98 43 1xx	98 83 1xx	58 43 1xx	58 83 1xx	*
19	40	70	6	90	M5	65 43 919	265 23 086	98 43 1xx	98 83 1xx	58 43 1xx	58 83 1xx	*
19	40	80	6	100	M6	65 43 119		98 43 3xx	98 83 3xx	58 43 3xx	58 83 3xx	*
19	40	95	6	115	M8	65 43 119		98 43 1xx	98 83 1xx	58 43 1xx	58 83 1xx	*
19	40	95	6	130	M8	65 43 919		98 43 8xx	98 83 8xx	58 43 8xx	58 83 8xx	*
19	40	95	6	130	M8	65 43 919		98 43 8xx	98 83 8xx	58 43 8xx	58 83 8xx	*
19	40	95	6	115	M8	65 43 919	265 21 096	98 43 5xx	98 83 5xx	58 43 5xx	58 83 5xx	80
19	40	110	6	130	M8	65 43 919		98 43 9xx	98 83 9xx	58 43 9xx	58 83 9xx	*
19	50	95	6	115	M8	65 43 119				58 43 4xx	58 83 4xx	*
19	50	110	6	145	M8	65 43 119	265 23 095	98 43 1xx	98 83 1xx	58 43 1xx	58 83 1xx	*
19	55	80	6	100	M6	65 43 919	265 24 089	98 43 8xx	98 83 8xx	58 43 8xx	58 83 8xx	87
19	55	95	4	115	M8	65 43 119	265 23 088	98 43 1xx	98 83 1xx	58 43 1xx	58 83 1xx	*
24	50	95	3	115	M8	65 43 924	265 24 091	98 43 4xx	98 83 4xx	58 43 4xx	58 83 4xx	*
24	55	110	6	145	M8	65 43 924	265 24 084	98 43 1xx	98 83 1xx	58 43 1xx	58 83 1xx	82





ATLANTA

Montage-Führer für HT- und HP-Servo-Getriebe und -Motoren Servo motor mounting guide for HT- and HP-servo worm gear units

Zusätzliche Informationen siehe nächste Seite.

Further information see next page.

* Kupplung auf Anschlag / coupling to stop

Achsabstand / centre distance 63

Wellen-Ø Shaft-Ø	Wellenlänge Shaft length	Motorabmaße / Motor sizes		Lochkreis Bolt circle	Befestigungs- gewinde Fixing srew	Kupplung Coupling	Zwischenflansch add. flange	Getriebe / Gearbox				Kupplungsmaß x1 Dimension for coupling x1
		Zentrier-Ø Pilot-Ø	Zentrier- länge max. max. length of pilot					HT-Servo Getriebe EN ISO 9409 HT-Servo gearbox	Klemmverbindung Clamp connection	HP-Servo Getriebe Passfeder HP-Servo gearbox	Klemmverbindung Clamp connection	
14	30	50	6	70	M5	535 72 075	265 23 087	98 44 1xx	98 84 1xx	58 44 1xx	58 84 1xx	*
14	30	50	6	95	M6	65 44 114	265 23 096	98 44 5xx	98 84 5xx	58 44 5xx	58 84 5xx	60
14	30	60	4	75	M5	535 72 075	265 23 094	98 44 1xx	98 84 1xx	58 44 1xx	58 84 1xx	*
14	30	80	6	100	M6	535 72 075	265 24 089	98 44 3xx	98 84 3xx	58 44 3xx	58 84 3xx	*
14	30	95	4	115	M8	65 44 114		98 44 1xx	98 84 1xx	58 44 1xx	58 84 1xx	*
19	28	130	4	165	M10	65 44 219		98 44 2xx	98 84 2xx	58 44 2xx	58 84 2xx	*
19	35	70	6	90	M6	65 44 219	265 23 096	98 44 1xx	98 84 1xx	58 44 1xx	58 84 1xx	*
19	37,5	95	4	100	M8	65 44 119		98 44 1xx	98 84 1xx	58 44 1xx	58 84 1xx	*
19	40	70	6	90	M6	65 44 119	265 23 096	98 44 1xx	98 84 1xx	58 44 1xx	58 84 1xx	72,5
19	40	80	6	100	M6	65 44 919	265 24 089	98 44 3xx	98 84 3xx	58 44 3xx	58 84 3xx	*
19	40	95	4	115	M8	65 44 119		98 44 1xx	98 84 1xx	58 44 1xx	58 84 1xx	*
19	40	95	4	130	M8	65 44 119		98 44 3xx	98 84 3xx	58 44 3xx	58 84 3xx	*
19	40	110	4	130	M8	65 44 119		98 44 5xx	98 84 5xx	58 44 5xx	58 84 5xx	*
19	40	110	6	145	M8	65 44 919	265 24 093	98 44 1xx	98 84 1xx	58 44 1xx	58 84 1xx	*
19	40	130	4	165	M10	65 44 119		98 44 2xx	98 84 2xx	58 44 2xx	58 84 2xx	*
19	40	110	5	215	M12	65 44 919		98 44 9xx	98 84 9xx	58 44 9xx	58 84 9xx	*
19	46	130	4	165	M10	65 44 119		98 44 2xx	98 84 2xx	58 44 2xx	58 84 2xx	*
19	50	110	6	145	M8	65 44 119	265 24 093	98 44 1xx	98 84 1xx	58 44 1xx	58 84 1xx	84
19	55	95	4	115	M8	65 44 119	265 23 088	98 44 1xx	98 84 1xx	58 44 1xx	58 84 1xx	*
19	58	110	6	145	M8	65 44 119	265 24 093	98 44 1xx	98 84 1xx	58 44 1xx	58 84 1xx	88
22	53,5	130	4	165	M10	581 24 001		98 44 7xx	98 84 7xx	58 44 7xx	58 84 7xx	91
22	55	110	6	145	M8	581 24 001	265 24 093	98 44 1xx	98 84 1xx	58 44 1xx	58 84 1xx	90
22	58	110	6	145	M8	581 24 001	265 24 093	98 44 1xx	98 84 1xx	58 44 1xx	58 84 1xx	97
24	50	95	3	115	M8	65 44 024	265 24 091	98 44 1xx	98 84 1xx	58 44 1xx	58 84 1xx	*
24	50	110	5	130	M8	65 44 024		98 44 6xx	98 84 6xx	58 44 6xx	58 84 6xx	*
24	50	110	5	165	M10	65 44 024		98 44 0xx	98 84 0xx	58 44 0xx	58 84 0xx	*
24	50	130	4	165	M10	65 44 024		98 44 2xx	98 84 2xx	58 44 2xx	58 84 5xx	*
24	55	110	6	145	M8	65 44 024	265 24 093	98 44 1xx	98 84 1xx	58 44 1xx	58 84 1xx	85
28	58	130	4	165	M10	65 44 928		98 44 7xx	98 84 7xx	58 44 7xx	58 84 7xx	*
28	60	130	4	165	M10	65 44 928		98 44 7xx	98 84 7xx	58 44 7xx	58 84 7xx	*
32	50	130	4	165	M10	65 44 932		98 44 7xx	98 84 7xx	58 44 7xx	58 84 7xx	*
32	58	130	4	165	M10	65 44 932		98 44 7xx	98 84 7xx	58 44 7xx	58 84 7xx	*
32	58	130	5	215	M12	65 44 932		98 44 9xx	98 84 9xx	58 44 9xx	58 84 9xx	*
32	58	180	6	215	M12	65 44 932	265 26 098	98 44 0xx	98 84 0xx	58 44 0xx	58 84 0xx	105
32	60	130	5	215	M12	65 44 932		98 44 9xx	98 84 9xx	58 44 9xx	58 84 9xx	*
32	60	180	6	215	M12	65 44 932	265 26 098	98 44 0xx	98 84 0xx	58 44 0xx	58 84 0xx	105
35	79	114,3	4	200	M12	65 44 935	265 26 089	98 44 0xx	98 84 0xx	58 44 0xx	58 84 0xx	*
35	80	114,3	4	200	M12	65 44 935	265 26 088	98 44 0xx	98 84 0xx	58 44 0xx	58 84 0xx	110

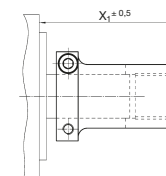


ATLANTA

Montage-Führer für HT- und HP-Servo-Getriebe und -Motoren Servo motor mounting guide for HT- and HP-servo worm gear units

Mit dieser Tabelle kann, ausgehend von den Motorabmessungen, die maßliche Zuordnung zum Servo Schneckengetriebe vorgenommen werden. Die übertragbare Leistung muss jedoch separat nach Seite GA-11 bzw. GB-13 überprüft werden.

The pairing of servo-motors to servo-worm reducers only considers the servo shaft and flange dimensions; the servo-motor performance with the reducer must also be checked, as well as the individual application requirements. For specific servo-motor manufacturers and models, see page GA-11/GB-13.



* Kupplung auf Anschlag / coupling to stop

Achsabstand / centre distance 80

Wellen-Ø Shaft-Ø	Wellenlänge Shaft length	Motorabmaße / Motor sizes		Lochkreis Bolt circle	Befestigungs- gewinde Fixing srew	Kupplung Coupling	Zwischenflansch add. flange	Getriebe / Gearbox				Kupplungsmaß x1 Dimension for coupling x1
		Zentrier-Ø Pilot-Ø	Zentrier- länge max. max. length of pilot					HT-Servo Getriebe EN ISO 9409 HT-Servo gearbox EN ISO 9409	Klemmverbindung Clamp connection	HP-Servo Getriebe Passfeder HP-Servo gearbox key way	Klemmverbindung Clamp connection	
19	40	70	3	90	M6	581 20 002	265 25 104	98 45 0xx	98 85 0xx	58 45 0xx	58 85 0xx	*
19	40	80	4	100	M6	581 20 002	265 25 094	98 45 0xx	98 85 0xx	58 45 0xx	58 85 0xx	*
19	40	95	6	115	M8	581 20 002	265 25 092	98 45 0xx	98 85 0xx	58 45 0xx	58 85 0xx	*
19	40	95	6	130	M8	581 20 002	265 25 093	98 45 0xx	98 85 0xx	58 45 0xx	58 85 0xx	*
19	40	110	4	130	M8	581 20 002	265 25 090	98 45 0xx	98 85 0xx	58 45 0xx	58 85 0xx	*
19	46	130	5	165	M10	581 20 002		98 45 4xx	98 85 4xx	58 45 4xx	58 85 4xx	*
19	55	95	6	115	M8	581 20 002	265 24 099	98 45 4xx	98 85 4xx	58 45 4xx	58 85 4xx	*
22	53,5	130	5	165	M10	528 44 005		98 45 4xx	98 85 4xx	58 45 4xx	58 85 4xx	*
22	55	110	6	145	M8	502 27 047	265 25 081	98 45 8xx	98 85 8xx	58 45 8xx	58 85 8xx	117
22	58	110	6	145	M8	502 27 047	265 25 081	98 45 8xx	98 85 8xx	58 45 8xx	58 85 8xx	117
24	40	110	6	165	M10	65 46 024		98 45 0xx	98 85 0xx	58 45 0xx	58 85 0xx	82
24	50	110	6	165	M10	65 46 024		98 45 0xx	98 85 0xx	58 45 0xx	58 85 0xx	*
24	50	130	4	165	M10	65 46 024		98 45 2xx	98 85 2xx	58 45 2xx	58 85 2xx	*
28	42	180	5	215	M12	65 46 928		98 45 8xx	98 85 8xx	58 45 8xx	58 85 8xx	*
28	58	130	5	165	M10	65 46 928		98 45 4xx	98 45 4xx	58 45 4xx	58 85 4xx	*
28	58	180	5	215	M12	65 46 928		98 45 8xx	98 85 8xx	58 45 8xx	58 85 8xx	*
28	60	180	5	215	M12	65 46 928		98 45 8xx	98 85 8xx	58 45 8xx	58 85 8xx	*
32	50	130	5	165	M10	65 46 932		98 45 4xx	98 85 4xx	58 45 4xx	58 85 4xx	103
32	58	130	5	165	M10	65 46 932		98 45 4xx	98 85 4xx	58 45 4xx	58 85 4xx	*
32	58	130	5	215	M12	65 46 932		98 45 9xx	98 85 9xx	58 45 9xx	58 85 9xx	*
32	58	180	5	215	M12	65 46 932		98 45 8xx	98 85 8xx	58 45 8xx	58 85 8xx	*
32	60	130	5	215	M12	65 46 932		98 45 8xx	98 85 8xx	58 45 8xx	58 85 8xx	*
32	60	180	5	215	M12	65 46 932		98 45 8xx	98 85 8xx	58 45 8xx	58 85 8xx	*
35	79-80	114,3	4	200	M12	65 46 935	265 26 089	98 45 0xx	98 85 0xx	58 45 0xx	58 85 0xx	*
38	80	180	5	215	M12	65 46 938		98 45 7xx	98 85 7xx	58 45 7xx	58 85 7xx	*
42	110	250	6	300	M16	505 33 019	265 27 028	98 45 7xx	98 85 7xx	58 45 7xx	58 85 7xx	149



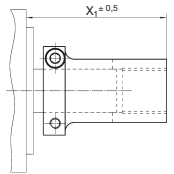


ATLANTA

Montage-Führer für HT- und HP-Servo-Getriebe und -Motoren
Servo motor mounting guide for HT- and HP-servo worm gear units

Mit dieser Tabelle kann, ausgehend von den Motorabmessungen, die maßliche Zuordnung zum Servo Schneckengetriebe vorgenommen werden. Die übertragbare Leistung muss jedoch separat nach Seite GA-11 bzw. GB-13 überprüft werden.

The pairing of servo-motors to servo-worm reducers only considers the servo shaft and flange dimensions; the servo-motor performance with the reducer must also be checked, as well as the individual application requirements. For specific servo-motor manufacturers and models, see page GA-11/GB-13.



* Kupplung auf Anschlag / coupling to stop

Achsabstand / centre distance 100

Wellen-Ø Shaft-Ø	Wellenlänge Shaft length	Motorabmaße / Motor sizes				Befestigungs- gewinde Fixing srew	Kupplung Coupling	Zwischenflansch add. flange	Getriebe / Gearbox				Kupplungsmaß x1 Dimension for coupling x1
		Zentrier-Ø Pilot-Ø	Zentrier- länge max. max. length of pilot	Lochkreis Bolt circle	HT-Servo Getriebe EN ISO 9409 HT-Servo gearbox				Klemmverbindung Clamp connection	HP-Servo Getriebe Passfeder HP-Servo gearbox	Klemmverbindung Clamp connection		
												key way	
19	40	80	5	100	M6	502 27 026	265 25 109	98 46 0xx	98 86 0xx	58 46 0xx	98 86 0xx	97	
19	40	95	6	115	M8	581 20 002	265 25 092	98 46 0xx	98 86 0xx	58 46 0xx	58 86 0xx	*	
19	40	95	6	130	M8	581 20 002	265 25 093	98 46 0xx	98 86 0xx	58 46 0xx	58 86 0xx	*	
19	40	110	4	130	M8	581 20 002	265 25 090	98 46 0xx	98 86 0xx	58 46 0xx	58 86 0xx	*	
19	58	110	6	145	M8	535 72 058	265 25 081	98 46 8xx	98 86 8xx	58 46 8xx	58 86 8xx	*	
24	40	110	4	165	M10	65 46 024		98 46 0xx	98 86 0xx	58 46 0xx	58 86 0xx	82	
24	50	110	6	165	M10	65 46 024		98 46 0xx	98 86 0xx	58 46 0xx	58 86 0xx	*	
24	50	130	4	165	M10	65 46 024		98 46 2xx	98 86 2xx	58 46 2xx	58 86 2xx	*	
28	58	180	4	215	M12	65 46 928		98 46 8xx	98 86 8xx	58 46 8xx	58 86 8xx	*	
28	60	130	4	165	M10	65 46 928		98 46 3xx	98 86 3xx	58 46 3xx	58 86 3xx	*	
28	60	180	4	215	M12	65 46 928		98 46 8xx	98 86 8xx	58 46 8xx	58 86 8xx	*	
32	50	130	4	165	M10	65 46 932		98 46 3xx	98 86 3xx	58 46 3xx	58 86 3xx	100	
32	58	130	4	165	M10	65 46 932		98 46 3xx	98 86 3xx	58 46 3xx	58 86 3xx	*	
32	58	130	4	215	M12	65 46 932		98 46 9xx	98 86 9xx	58 46 9xx	58 86 9xx	*	
32	58	180	4	215	M12	65 46 932		98 46 8xx	98 86 8xx	58 46 8xx	58 86 8xx	*	
32	60	130	4	215	M12	65 46 932		98 46 9xx	98 86 9xx	58 46 9xx	58 86 9xx	*	
32	60	180	4	215	M12	65 46 932		98 46 8xx	98 86 8xx	58 46 8xx	58 86 8xx	*	
35	79-80	114,3	4	200	M12	65 46 935	265 26 089	98 46 0xx	98 86 0xx	58 46 0xx	58 86 0xx	*	
38	80	180	6	215	M12	65 46 938		98 46 7xx	98 86 7xx	58 46 7xx	58 86 7xx	*	
42	110	250	6	300	M16	505 33 019	265 27 028	98 46 7xx	98 86 7xx	58 46 7xx	58 86 7xx	149	

Achsabstand / centre distance 125

28	60	180	6	215	M12	65 46 928				58 47 0xx	58 87 0xx	*
32	60	180	6	215	M12	65 46 932			0	58 47 0xx	58 87 0xx	*
38	80	180	6	215	M12	65 46 938			0	58 47 1xx	58 87 1xx	*
48	58	180	6	215	M12	65 47 948				58 47 0xx	58 87 0xx	*
48	80 - 85	180	6	215	M12	65 47 948				58 47 1xx	58 87 1xx	*

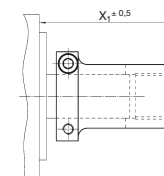


ATLANTA

Montage-Führer für E- und BG-Servo-Getriebe und -Motoren Servo motor mounting guide for E- and BG-servo worm gear units

Mit dieser Tabelle kann, ausgehend von den Motorabmessungen, die maßliche Zuordnung zum Servo Schneckengetriebe vorgenommen werden. Die übertragbare Leistung muss jedoch separat nach Seite GC-14, GD-14 bzw. GE-10 überprüft werden.

The pairing of servo-motors to servo worm gear units only considers the servo shaft and flange dimensions; the servo-motor performance with the gear units must also be checked, as well as the individual application requirements. For specific servo-motor manufacturers and models, see GC-14 / GD-14 / GE-10



* Kupplung auf Anschlag / coupling to stop

Achsabstand / centre distance 32

Wellen-Ø Shaft-Ø	Motorabmaße / Motor sizes					Kupplung Coupling	Zwischenflansch add. flange	Motorflansch Motor flange	Getriebe / Gearbox						
	Wellenlänge Shaft length	Zentrier-Ø Pilot-Ø	Zentrierlänge max. max. length of pilot	Lochkreis Bolt circle	Befestigungsgewinde Fixing srew				E-Servo Getriebe		B-Servo Getriebe		BG-Servo Getriebe		Kupplungsmaß x1 Dimen. for coupl. x1
									Passfeder E-Servo gearbox key way	Klemmverbind. Clamp connection	Passfeder B-Servo gearbox key way	Klemmverbind. Clamp connection	Passfeder key way	Klemmverbind. Clamp connection	
8	25	30	2,5	46	M4	65 51 008	265 23 076	65 59 103	59 01 0xx	59 16 0xx					59
9	20	40	2,5	63	M5	65 51 009		65 59 101	59 01 0xx	59 11 0xx					49
9	24	40	2,5	63	M5	65 51 009		65 59 101	59 01 0xx	59 11 0xx					49
10	32	80	4	100	M6	65 51 010		65 59 104	59 01 0xx	59 11 0xx					56
11	23	60	3,5	75	M5	65 51 011		65 59 103	59 01 0xx	59 11 0xx					51
11	23	60	5	90	M5	65 51 011		5 02 99 001	59 01 0xx	59 11 0xx					50
11	30	50	4	70	M5	65 51 011		65 59 102	59 01 0xx	59 11 0xx					56
11	30	80	3	100	M6	65 51 011		65 59 104	59 01 0xx	59 11 0xx					56
14	30	50	4	70	M5	65 51 014		65 59 102	59 01 0xx	59 11 0xx					56
14	30	50	5	95	M6	65 51 014	265 21 078	65 59 103	59 01 0xx	59 11 0xx					62
14	30	60	3,5	75	M5	65 51 014		65 59 103	59 01 0xx	59 11 0xx					52
14	30	60	5	90	M5	65 51 014		5 02 99 001	59 01 0xx	59 11 0xx					52
14	30	70	4	90	M5	65 51 014	265 21 099	65 59 102	59 01 0xx	59 11 0xx					64
14	30	80	5	100	M6	65 51 014		65 59 104	59 01 0xx	59 11 0xx					56
16	35	80	5	100	M6	65 51 016		65 59 104	59 01 0xx	59 11 0xx					56
16	40	70	5	90	M6	65 51 016	265 21 097	65 59 102	59 01 0xx	59 11 0xx					71
16	40	80	5	100	M6	65 51 016		65 59 104	59 01 0xx	59 11 0xx					56
19	40	80	5	100	M6	65 53 019		65 59 104	59 01 0xx	59 11 0xx					56
19	40	95	5	115	M8	65 53 019	265 21 096	65 59 103	59 01 0xx	59 11 0xx					67





ATLANTA

Montage-Führer für E-, B- und BG-Servo-Getriebe und -Motoren
Servo motor mounting guide for E-, B- and BG-servo worm gear units

Zusätzliche Informationen siehe Seite GI – 8.

Further information see page GI – 8.

* Kupplung auf Anschlag / coupling to stop

Achsabstand / centre distance 50

Motorabmaße / Motor sizes						Getriebe / Gearbox									
Wellen-Ø	Wellenlänge	Zentrier-Ø	Zentrierlänge max.	Lochkreis	Befestigungsgewinde	Kupplung	Zwischenflansch	Motorflansch	E-Servo Getriebe		B-Servo Getriebe		BG-Servo Getriebe		Kupplungsmaß x1
Shaft-Ø	Shaft length	Pilot-Ø	max. length of pilot	Bolt circle	Fixing srew	Coupling	add. flange	Motor flange	Passfeder	Klemmverbind.	Passfeder	Klemmverbind.	Passfeder	Klemmverbind.	Dimen. for coupl. x1
									E-Servo gearbox key way	B-Servo gearbox key way	E-Servo gearbox key way	B-Servo gearbox key way	E-Servo gearbox key way	B-Servo gearbox key way	
10	32	80	6	100	M6	65 51 010		65 59 303	59 03 0xx	59 13 0xx	57 03 0xx	57 13 0xx	51 03 0xx	51 13 0xx	56
11	23	60	7	75	M5	65 43 111		65 59 306	59 03 0xx	59 13 0xx	57 03 0xx	57 13 0xx	51 03 0xx	51 13 0xx	*
11	23	60	6	90	M5	65 43 111	265 23 085	65 59 301	59 03 0xx	59 13 0xx	57 03 0xx	57 13 0xx	51 03 0xx	51 13 0xx	*
11	23	95	6	115	M8	65 51 011		65 59 301	59 03 0xx	59 13 0xx	57 03 0xx	57 13 0xx	51 03 0xx	51 13 0xx	51
11	25	60	6	75	M5	65 43 111		65 59 306	59 03 0xx	59 13 0xx	57 03 0xx	57 13 0xx	51 03 0xx	51 13 0xx	68,5
11	30	50	6	70	M4	65 43 111	265 23 084	65 59 301	59 03 0xx	59 13 0xx	57 03 0xx	57 13 0xx	51 03 0xx	51 13 0xx	*
11	30	80	6	100	M6	65 51 011		65 59 303	59 03 0xx	59 13 0xx	57 03 0xx	57 13 0xx	51 03 0xx	51 13 0xx	56
14	30	50	6	70	M5	65 43 914	265 23 087	65 59 301	59 03 0xx	59 13 0xx	57 03 0xx	57 13 0xx	51 03 0xx	51 13 0xx	*
14	30	50	6	95	M6	65 51 014		65 59 302	59 03 0xx	59 13 0xx	57 03 0xx	57 13 0xx	51 03 0xx	51 13 0xx	56
14	30	60	7	75	M5	65 43 914		65 59 306	59 03 0xx	59 13 0xx	57 03 0xx	57 13 0xx	51 03 0xx	51 13 0xx	*
14	30	70	6	90	M5	65 43 914	265 23 086	65 59 301	59 03 0xx	59 13 0xx	57 03 0xx	57 13 0xx	51 03 0xx	51 13 0xx	*
14	30	80	6	100	M6	65 51 014		65 59 303	59 03 0xx	59 13 0xx	57 03 0xx	57 13 0xx	51 03 0xx	51 13 0xx	56
14	30	95	6	115	M8	65 51 014		65 59 301	59 03 0xx	59 13 0xx	57 03 0xx	57 13 0xx	51 03 0xx	51 13 0xx	56
16	35	80	6	100	M6	65 51 016		65 59 303	59 03 0xx	59 13 0xx	57 03 0xx	57 13 0xx	51 03 0xx	51 13 0xx	56
16	40	60	7	75; 90	M5	65 51 016		65 59 306	59 03 0xx	59 13 0xx	57 03 0xx	57 13 0xx	51 03 0xx	51 13 0xx	68
16	40	70	7	90	M6	65 51 016		65 59 307	59 03 0xx	59 13 0xx	57 03 0xx	57 13 0xx	51 03 0xx	51 13 0xx	64
16	40	80	6	100	M6	65 51 016		65 59 303	59 03 0xx	59 13 0xx	57 03 0xx	57 13 0xx	51 03 0xx	51 13 0xx	56
16	40	110	7	145	M8	65 51 016		65 59 410	59 03 0xx	59 13 0xx	57 03 0xx	57 13 0xx	51 03 0xx	51 13 0xx	68
16	43	95	5	115	M8	65 51 016	265 23 099	65 59 301	59 03 0xx	59 13 0xx	57 03 0xx	57 13 0xx	51 03 0xx	51 13 0xx	66
19	35	70	7	90	M6	65 53 019		65 59 307	59 03 0xx	59 13 0xx	57 03 0xx	57 13 0xx	51 03 0xx	51 13 0xx	64
19	40	70	7	90	M6	65 53 019		65 59 307	59 03 0xx	59 13 0xx	57 03 0xx	57 13 0xx	51 03 0xx	51 13 0xx	64
19	40	80	6	100	M6	65 53 019		65 59 303	59 03 0xx	59 13 0xx	57 03 0xx	57 13 0xx	51 03 0xx	51 13 0xx	56
19	40	95	6	115	M8	65 53 019		65 59 301	59 03 0xx	59 13 0xx	57 03 0xx	57 13 0xx	51 03 0xx	51 13 0xx	56
19	40	95	6	130	M8	65 43 919		65 59 304	59 03 0xx	59 13 0xx	57 03 0xx	57 13 0xx	51 03 0xx	51 13 0xx	*
19	40	110	7	130	M8	65 53 019		65 59 402	59 03 0xx	59 13 0xx	57 03 0xx	57 13 0xx	51 03 0xx	51 13 0xx	72
19	40	110	7	145	M8	65 53 019		65 59 410	59 03 0xx	59 13 0xx	57 03 0xx	57 13 0xx	51 03 0xx	51 13 0xx	67
19	46	130	5	165	M10	65 53 019	265 23 097	65 59 301	59 03 0xx	59 13 0xx	57 03 0xx	57 13 0xx	51 03 0xx	51 13 0xx	72
19	50	110	6	145	M8	65 53 019	265 23 095	65 59 301	59 03 0xx	59 13 0xx	57 03 0xx	57 13 0xx	51 03 0xx	51 13 0xx	80
19	55	110	7	145	M8	65 53 019		65 59 411	59 03 0xx	59 13 0xx	57 03 0xx	57 13 0xx	51 03 0xx	51 13 0xx	78
19	58	110	7	145	M8	65 53 019		65 59 411	59 03 0xx	59 13 0xx	57 03 0xx	57 13 0xx	51 03 0xx	51 13 0xx	78
22	58	110	7	145	M8	65 53 022		65 59 411	59 03 0xx	59 13 0xx	57 03 0xx	57 13 0xx	51 03 0xx	51 13 0xx	78
22	55	114,3	7	200	M12	65 53 022		65 59 414	59 03 0xx	59 13 0xx	57 03 0xx	57 13 0xx	51 03 0xx	51 13 0xx	85
24	50	95	5	115	M8	65 53 024		65 59 305	59 03 0xx	59 13 0xx	57 03 0xx	57 13 0xx	51 03 0xx	51 13 0xx	72,5
24	55	110	7	145	M8	65 53 024		65 59 411	59 03 0xx	59 13 0xx	57 03 0xx	57 13 0xx	51 03 0xx	51 13 0xx	78
28	55	110	7	145	M8	65 53 028		65 59 411	59 03 0xx	59 13 0xx	57 03 0xx	57 13 0xx	51 03 0xx	51 13 0xx	78
28	55	114,3	7	200	M12	65 53 028		65 59 414	59 03 0xx	59 13 0xx	57 03 0xx	57 13 0xx	51 03 0xx	51 13 0xx	85
35	79	114,3	7	200	M12	65 53 035		65 59 412	59 03 0xx	59 13 0xx	57 03 0xx	57 13 0xx	51 03 0xx	51 13 0xx	98
35	80	114,3	7	200	M12	65 53 035		65 59 412	59 03 0xx	59 13 0xx	57 03 0xx	57 13 0xx	51 03 0xx	51 13 0xx	98



Zusätzliche Informationen siehe Seite GI – 8.

Further information see page GI – 8.

* Kupplung auf Anschlag / coupling to stop

Achsabstand / centre distance 63

Wellen-Ø Shaft-Ø	Motorabmaße / Motor sizes					Kupplung Coupling	Zwischen- flansch add. flange	Motorflansch Motor flange	Getriebe / Gearbox						Kupplungs maß x1 Dimen. for coupl. x1
	Wellen- länge Shaft length	Zentrier-Ø Pilot-Ø	Zentrier- länge max. max. length of pilot	Loch- kreis Bolt circle	Befestig- gewinde Fixing srew				E-Servo Getriebe		B-Servo Getriebe		BG-Servo Getriebe		
									Passfeder E-Servo gearbox key way	Klemmverbind. Clamp connection	Passfeder B-Servo gearbox key way	Klemmverbind. Clamp connection	Passfeder B-Servo gearbox key way	Klemmverbind. Clamp connection	
11	23	95	7	115	M8	65 54 011		65 59 401	59 04 0xx	59 14 0xx	57 04 0xx	57 14 0xx	51 04 0xx	51 14 0xx	71
14	30	50	7	70	M5	535 72 075	265 23 087	65 59 401	59 04 0xx	59 14 0xx	57 04 0xx	57 14 0xx	51 04 0xx	51 14 0xx	80
14	30	50	3	95	M6	65 44 114	265 24 080	65 59 404	59 04 0xx	59 14 0xx	57 04 0xx	57 14 0xx	51 04 0xx	51 14 0xx	70
14	30	60	4	75	M5	65 54 014	265 23 094	65 59 401	59 04 0xx	59 14 0xx	57 04 0xx	57 14 0xx	51 04 0xx	51 14 0xx	76
14	30	80	5	100	M8	65 54 014	265 24 089	65 59 403	59 04 0xx	59 14 0xx	57 04 0xx	57 14 0xx	51 04 0xx	51 14 0xx	80
14	30	95	3	115	M8	65 54 014		65 59 401	59 04 0xx	59 14 0xx	57 04 0xx	57 14 0xx	51 04 0xx	51 14 0xx	72
16	40	80	7	100	M6	65 54 016	265 24 089	65 59 403	59 04 0xx	59 14 0xx	57 04 0xx	57 14 0xx	51 04 0xx	51 14 0xx	87
16	43	95	7	115	M8	65 54 016		65 59 401	59 04 0xx	59 14 0xx	57 04 0xx	57 14 0xx	51 04 0xx	51 14 0xx	68
16	40	110	7	145	M8	65 54 016		65 59 410	59 04 0xx	59 14 0xx	57 04 0xx	57 14 0xx	51 04 0xx	51 14 0xx	70
19	35	70	7	90	M6	65 54 019	265 23 096	65 59 401	59 04 0xx	59 14 0xx	57 04 0xx	57 14 0xx	51 04 0xx	51 14 0xx	82
19	40	70	7	90	M6	65 54 019	265 23 096	65 59 401	59 04 0xx	59 14 0xx	57 04 0xx	57 14 0xx	51 04 0xx	51 14 0xx	82
19	40	95	7	115	M8	65 54 019		65 59 401	59 04 0xx	59 14 0xx	57 04 0xx	57 14 0xx	51 04 0xx	51 14 0xx	70
19	40	95	7	130	M8	65 54 019		65 59 403	59 04 0xx	59 14 0xx	57 04 0xx	57 14 0xx	51 04 0xx	51 14 0xx	70
19	40	110	7	130	M8	65 54 019		65 59 402	59 04 0xx	59 14 0xx	57 04 0xx	57 14 0xx	51 04 0xx	51 14 0xx	75
19	40	110	7	145	M8	65 54 019		65 59 410	59 04 0xx	59 14 0xx	57 04 0xx	57 14 0xx	51 04 0xx	51 14 0xx	70
19	40	130	7	165	M10	65 54 019		65 59 407	59 04 0xx	59 14 0xx	57 04 0xx	57 14 0xx	51 04 0xx	51 14 0xx	75
19	46	130	7	165	M10	65 54 019		65 59 407	59 04 0xx	59 14 0xx	57 04 0xx	57 14 0xx	51 04 0xx	51 14 0xx	75
19	55	95	7	115	M8	65 54 019	265 23 104	65 59 401	59 04 0xx	59 14 0xx	57 04 0xx	57 14 0xx	51 04 0xx	51 14 0xx	85
19	55	110	7	145	M8	65 54 019		65 59 411	59 04 0xx	59 14 0xx	57 04 0xx	57 14 0xx	51 04 0xx	51 14 0xx	81
19	58	110	7	145	M8	65 54 019		65 59 411	59 04 0xx	59 14 0xx	57 04 0xx	57 14 0xx	51 04 0xx	51 14 0xx	81
22	53,5	130	7	165	M10	65 54 022		65 59 409	59 04 0xx	59 14 0xx	57 04 0xx	57 14 0xx	51 04 0xx	51 14 0xx	95
22	55	110	7	145	M8	65 54 022		65 59 411	59 04 0xx	59 14 0xx	57 04 0xx	57 14 0xx	51 04 0xx	51 14 0xx	81
22	55	114,3	7	200	M12	65 54 022		65 59 414	59 04 0xx	59 14 0xx	57 04 0xx	57 14 0xx	51 04 0xx	51 14 0xx	88
22	58	110	7	145	M8	65 54 022		65 59 411	59 04 0xx	59 14 0xx	57 04 0xx	57 14 0xx	51 04 0xx	51 14 0xx	81
24	50	95	3,5	115	M8	65 54 024	265 24 091	65 59 401	59 04 0xx	59 14 0xx	57 04 0xx	57 14 0xx	51 04 0xx	51 14 0xx	77
24	55	110	7	145	M8	65 54 024		65 59 411	59 04 0xx	59 14 0xx	57 04 0xx	57 14 0xx	51 04 0xx	51 14 0xx	81
24	58	110	7	145	M8	65 54 024		65 59 415	59 04 0xx	59 14 0xx	57 04 0xx	57 14 0xx	51 04 0xx	51 14 0xx	86
28	60	130	7	165	M10	65 54 028		65 59 409	59 04 0xx	59 14 0xx	57 04 0xx	57 14 0xx	51 04 0xx	51 14 0xx	95
28	58	130	7	165	M10	65 54 028		65 59 409	59 04 0xx	59 14 0xx	57 04 0xx	57 14 0xx	51 04 0xx	51 14 0xx	95
28	55	114,3	7	200	M12	65 54 028		65 59 414	59 04 0xx	59 14 0xx	57 04 0xx	57 14 0xx	51 04 0xx	51 14 0xx	88
28	55	110	5	145	M8	65 54 028		65 59 411	59 04 0xx	59 14 0xx	57 04 0xx	57 14 0xx	51 04 0xx	51 14 0xx	78.2
32	50	130	7	165	M10	65 54 032		65 59 409	59 04 0xx	59 14 0xx	57 04 0xx	57 14 0xx	51 04 0xx	51 14 0xx	95
32	58	130	7	165	M10	65 54 032		65 59 409	59 04 0xx	59 14 0xx	57 04 0xx	57 14 0xx	51 04 0xx	51 14 0xx	95
32	58	130	4	215	M12	65 44 932	265 25 099	65 59 406	59 04 0xx	59 14 0xx	57 04 0xx	57 14 0xx	51 04 0xx	51 14 0xx	*
32	60	130	4	215	M12	65 44 932	265 25 099	65 59 406	59 04 0xx	59 14 0xx	57 04 0xx	57 14 0xx	51 04 0xx	51 14 0xx	*
35	79	114,3	7	200	M12	65 54 035		65 59 412	59 04 0xx	59 14 0xx	57 04 0xx	57 14 0xx	51 04 0xx	51 14 0xx	102
35	80	114,3	7	200	M12	65 54 035		65 59 412	59 04 0xx	59 14 0xx	57 04 0xx	57 14 0xx	51 04 0xx	51 14 0xx	102



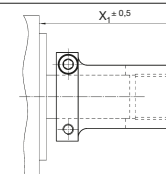


ATLANTA

Montage-Führer für E- und BG-Servo-Getriebe und -Motoren
Servo motor mounting guide for E- and BG-servo worm gear units

Mit dieser Tabelle kann, ausgehend von den Motorabmessungen, die maßliche Zuordnung zum Servo Schneckengetriebe vorgenommen werden. Die übertragbare Leistung muss jedoch separat nach Seite GC-14, GD-14 bzw. GE-10 überprüft werden.

The pairing of servo-motors to servo worm gear units only considers the servo shaft and flange dimensions; the servo-motor performance with the gear units must also be checked, as well as the individual application requirements. For specific servo-motor manufacturers and models, see GC-14 / GD-14 / GE-10



* Kupplung auf Anschlag / coupling to stop

Achsabstand / centre distance 80

Wellen-Ø Shaft-Ø	Motorabmaße / Motor sizes					Befestig.- gewinde Fixing screw	Kupplung Coupling	Zwischen- flansch add. flange	Motorflansch Motor flange	Getriebe / Gearbox				Kupplungs maß x1 Dimen. for coupl. x1		
	Wellen- länge Shaft length	Zentrier-Ø Pilot-Ø	Zentrier- länge max. max. length of pilot	Loch- kreis Bolt circle	E-Servo Getriebe Passfeder E-Servo gearbox key way					Klemmverbind. Clamp connection	B-Servo Getriebe Passfeder B-Servo gearbox key way	Klemmverbind. Clamp connection	BG-Servo Getriebe Passfeder B-Servo gearbox key way		Klemmverbind. Clamp connection	
16	40	110	7	145	M8		65 55 016		65 59 508	59 05 0xx	59 15 0xx			51 05 0xx	51 15 0xx	80
19	40	80	4	100	M6		65 55 019	265 25 094	65 59 501	59 05 0xx	59 15 0xx			51 05 0xx	51 15 0xx	90
19	40	95	5	115	M8		581 20 002	265 25 092	65 59 501	59 05 0xx	59 15 0xx			51 05 0xx	51 15 0xx	*
19	40	95	5	130	M8		581 20 002	265 25 093	65 59 501	59 05 0xx	59 15 0xx			51 05 0xx	51 15 0xx	*
19	40	110	4	130	M8		65 55 019	265 25 090	65 59 501	59 05 0xx	59 15 0xx			51 05 0xx	51 15 0xx	89
19	40	110	7	145	M8		65 55 019		65 59 508	59 05 0xx	59 15 0xx			51 05 0xx	51 15 0xx	82
19	40	130	7	165	M10		65 55 019		65 59 507	59 05 0xx	59 15 0xx			51 05 0xx	51 15 0xx	85
19	40	130	7	165	M10		65 55 019		65 59 502	59 05 0xx	59 15 0xx			51 05 0xx	51 15 0xx	84
19	46	130	7	165	M10		581 20 002		65 59 507	59 05 0xx	59 15 0xx			51 05 0xx	51 15 0xx	95
19	55	80	7	100	M6		65 55 019	265 26 080	65 59 501	59 05 0xx	59 15 0xx			51 05 0xx	51 15 0xx	97,5
19	55	95	7	115	M8		65 55 019	265 25 092	65 59 501	59 05 0xx	59 15 0xx			51 05 0xx	51 15 0xx	80
19	55	110	7	145	M8		65 55 019		65 59 509	59 05 0xx	59 15 0xx			51 05 0xx	51 15 0xx	100
19	58	110	7	145	M8		65 55 019		65 59 509	59 05 0xx	59 15 0xx			51 05 0xx	51 15 0xx	100
22	53,5	130	4	165	M10		65 55 022	265 25 097	65 59 501	59 05 0xx	59 15 0xx			51 05 0xx	51 15 0xx	103,5
22	55	110	3	145	M8		502 27 047	265 25 081	65 59 505	59 05 0xx	59 15 0xx			51 05 0xx	51 15 0xx	117
22	55	110	7	145	M8		65 55 022		65 59 509	59 05 0xx	59 15 0xx			51 05 0xx	51 15 0xx	100
22	55	114,3	7	200	M12		65 55 022		65 59 512	59 05 0xx	59 15 0xx			51 05 0xx	51 15 0xx	97,5
22	58	110	7	145	M8		65 55 022		65 59 509	59 05 0xx	59 15 0xx			51 05 0xx	51 15 0xx	100
24	40	110	7	165	M10		65 55 024		65 59 501	59 05 0xx	59 15 0xx			51 05 0xx	51 15 0xx	77,5
24	58	110	7	145	M8		65 55 024		65 59 509	59 05 0xx	59 15 0xx			51 05 0xx	51 15 0xx	100
28	55	110	7	145	M8		65 55 028		65 59 509	59 05 0xx	59 15 0xx			51 05 0xx	51 15 0xx	82,5
28	55	114,3	7	200	M12		65 55 028		65 59 512	59 05 0xx	59 15 0xx			51 05 0xx	51 15 0xx	97,5
28	58	130	7	165	M10		65 55 028		65 59 507	59 05 0xx	59 15 0xx			51 05 0xx	51 15 0xx	104
28	58	180	7	215	M12		65 55 028		65 59 505	59 05 0xx	59 15 0xx			51 05 0xx	51 15 0xx	104
28	60	130	7	165	M10		65 55 028		65 59 507	59 05 0xx	59 15 0xx			51 05 0xx	51 15 0xx	104
28	60	180	7	215	M12		65 55 028		65 59 505	59 05 0xx	59 15 0xx			51 05 0xx	51 15 0xx	104
32	50	130	7	165	M10		65 46 932		65 59 507	59 05 0xx	59 15 0xx			51 05 0xx	51 15 0xx	*
32	58	130	7	165	M10		65 46 932		65 59 507	59 05 0xx	59 15 0xx			51 05 0xx	51 15 0xx	*
32	58	130	7	215	M12		65 55 032		65 59 506	59 05 0xx	59 15 0xx			51 05 0xx	51 15 0xx	104
32	58	180	7	215	M12		65 55 032		65 59 505	59 05 0xx	59 15 0xx			51 05 0xx	51 15 0xx	104
32	60	130	7	215	M12		65 55 032		65 59 506	59 05 0xx	59 15 0xx			51 05 0xx	51 15 0xx	104
32	60	180	7	215	M12		65 55 032		65 59 505	59 05 0xx	59 15 0xx			51 05 0xx	51 15 0xx	104
35	79 - 80	114,3	7	200	M12		65 55 035		65 59 510	59 05 0xx	59 15 0xx			51 05 0xx	51 15 0xx	118
38	80	180	6	215	M12		65 55 038		65 59 504	59 05 0xx	59 15 0xx			51 05 0xx	51 15 0xx	119
42	110	250	5	300	M16		505 33 019	265 27 025	65 59 503	59 05 0xx	59 15 0xx			51 05 0xx	51 15 0xx	*

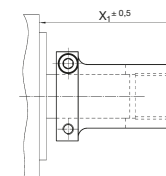


ATLANTA

Montage-Führer für E- und BG-Servo-Getriebe und -Motoren Servo motor mounting guide for E- and BG-servo worm gear units

Mit dieser Tabelle kann, ausgehend von den Motorabmessungen, die maßliche Zuordnung zum Servo Schneckengetriebe vorgenommen werden. Die übertragbare Leistung muss jedoch separat nach Seite GC-14, GD-14 bzw. GE-10 überprüft werden.

The pairing of servo-motors to servo worm gear units only considers the servo shaft and flange dimensions; the servo-motor performance with the gear units must also be checked, as well as the individual application requirements. For specific servo-motor manufacturers and models, see GC-14 / GD-14 / GE-10



* Kupplung auf Anschlag / coupling to stop

Achsabstand / centre distance 100

Wellen-Ø Shaft-Ø	Motorabmaße / Motor sizes					Kupplung Coupling	Zwischenflansch add. flange	Motorflansch Motor flange	Getriebe / Gearbox						
	Wellenlänge Shaft length	Zentrier-Ø Pilot-Ø	Zentrierlänge max. max. length of pilot	Lochkreis Bolt circle	Befestigungsgewinde Fixing srew				E-Servo Getriebe		B-Servo Getriebe		BG-Servo Getriebe		Kupplungsmaß x1 Dimen. for coupl. x1
									Passfeder E-Servo gearbox key way	Klemmverbind. Clamp connection	Passfeder B-Servo gearbox key way	Klemmverbind. Clamp connection	Passfeder B-Servo gearbox key way	Klemmverbind. Clamp connection	
24	40	110	7	165	M10	65 55 024		65 59 501	59 06 0xx	59 16 0xx				84	
24	50	110	7	165	M10	65 55 024		65 59 501	59 06 0xx	59 16 0xx				84	
24	50	130	7	165	M10	65 55 024		65 59 502	59 06 0xx	59 16 0xx				84	
28	42	180	7	215	M12	65 55 028		65 59 505	59 06 0xx	59 16 0xx				94	
28	58	130	7	165	M10	65 55 028		65 59 507	59 06 0xx	59 16 0xx				104	
28	58	180	7	215	M12	65 55 028		65 59 505	59 06 0xx	59 16 0xx				94	
28	60	130	7	165	M10	65 55 028		65 59 507	59 06 0xx	59 16 0xx				104	
28	60	180	7	215	M12	65 55 028		65 59 505	59 06 0xx	59 16 0xx				94	
32	50	130	7	165	M10	65 55 032		65 59 502	59 06 0xx	59 16 0xx				84	
32	58	130	7	165	M10	65 55 032		65 59 507	59 06 0xx	59 16 0xx				102	
32	58	180	7	215	M12	65 55 032		65 59 505	59 06 0xx	59 16 0xx				104	
32	60	130	7	215	M10	65 55 032	265 25 099	65 59 501	59 06 0xx	59 16 0xx				100	
32	60	180	7	215	M12	65 55 032		65 59 505	59 06 0xx	59 16 0xx				104	
35	79 - 80	114,3	7	200	M12	65 55 035		65 59 510	59 06 0xx	59 16 0xx				117	
38	80	180	6	215	M12	65 55 038		65 59 504	59 06 0xx	59 16 0xx				115	

