

**Однофазные электровибромоторы серии ВМ/М,
вариант исполнения «на лапах».**

1. Технические характеристики.

| Код | Тип | Размер | Механические характеристики | | | | | | | | Электрические характеристики | | | | | |
|-----------|--------------|--------|-----------------------------|-------|--------------------------|-------|-----------------------|-------|---------|-------|------------------------------|-------|--------------------|--------------|-------------|-------|
| | | | об/мин | | Статический момент, кгмм | | Центробежная сила, кг | | Вес, кг | | Потребляемая мощность, Вт | | Номинальный ток, А | | IS/IN коэф. | |
| | | | 50 Гц | 60 Гц | 50 Гц | 60 Гц | 50 Гц | 60 Гц | 50 Гц | 60 Гц | 50 Гц | 60 Гц | 230 В, 50 Гц | 115 В, 60 Гц | 50 Гц | 60 Гц |
| BSM3-0004 | BM 60/3/M | 00 | 3000 | 3600 | 6,57 | 5,26 | 66 | 76 | 3,45 | 3,4 | 100 | 100 | 0,45 | 0,9 | 1,7 | 2,2 |
| BSM3-0009 | BM 95/3/M | 00 | | | 9,2 | 6,57 | 93 | 95 | 3,55 | 3,5 | 110 | 100 | 0,5 | 0,9 | 1,7 | 1,7 |
| BSM3-0006 | BM 65/3/M | 01-A | | | 6,57 | 5,26 | 66 | 76 | 4,75 | 4,65 | 150 | 150 | 0,68 | 1,35 | 1,7 | 2,2 |
| BSM3-0013 | BM 130/3/M | 01-A | | | 12,4 | 9,3 | 125 | 135 | 4,95 | 4,8 | 160 | 160 | 0,73 | 1,46 | 1,7 | 2,2 |
| BSM3-0020 | BM 200/3/M | 01-B | | | 18,6 | 12,4 | 187 | 180 | 5,3 | 4,95 | 160 | 160 | 0,73 | 1,46 | 1,7 | 2,2 |
| BSM3-0030 | BM 300/3/M | 02-A | | | 30,8 | 20,5 | 310 | 297 | 8,6 | 8,2 | 250 | 300 | 1,15 | 2,8 | 2,4 | 3,1 |
| BSM3-0065 | BM 650/3/M | 03 | | | 66,4 | 47,4 | 668 | 687 | 21 | 20,4 | 440 | 500 | 2,1 | 4,5 | 2,55 | 2,35 |
| BSM3-V065 | BM 650/3/M-V | 03 | | | 66,4 | 47,4 | 668 | 687 | 21 | 20,4 | 440 | 500 | 2,1 | 4,5 | 2,55 | 2,35 |

2. Габаритные размеры.

| Код | Тип | Размер | Габаритные размеры, мм | | | | | | | | Присоединительные размеры, мм | | | | | | | |
|-----------|------------|--------|------------------------|-----|-----|-----|-----|-----|----|----|-------------------------------|--------|---------|-----|----|------|----|---------|
| | | | Рис.№ | A | B | C | D | Ø E | F | G | L | M | Ø N | P | Q | R | S | PC |
| BSM3-0004 | BM 60/3/M | 00 | 1 | 177 | 125 | 120 | 104 | 79 | 45 | 37 | 62÷65 | 85÷106 | 4 x M8 | 83 | 33 | 32,5 | 10 | M16x1,5 |
| BSM3-0009 | BM 95/3/M | 0 | 1 | 195 | 125 | 120 | 104 | 79 | 45 | 46 | 62÷65 | 85÷106 | 4 x M8 | 83 | 33 | 32,5 | 10 | M16x1,5 |
| BSM3-0006 | BM 65/3/M | 01-A | 2 | 212 | 150 | 145 | 130 | 105 | 60 | 46 | 62÷74 | 106 | 4 x M8 | 99 | 30 | 35 | 10 | M16x1,5 |
| BSM3-0013 | BM 130/3/M | 01-A | 2 | 212 | 150 | 145 | 130 | 105 | 60 | 46 | 62÷74 | 106 | 4 x M8 | 99 | 30 | 35 | 10 | M16x1,5 |
| BSM3-0020 | BM 200/3/M | 01-B | 2 | 212 | 150 | 145 | 130 | 105 | 60 | 46 | 62÷74 | 106 | 4 x M8 | 99 | 30 | 35 | 10 | M16x1,5 |
| BS30-0030 | BM 300/3 | 02-A | 3 | 260 | 166 | 185 | 160 | 130 | 75 | 50 | 90 | 125 | 4 x M12 | 120 | 30 | 40 | 12 | M20x1,5 |
| | | | | | | | | | | | 90 | 140 | 4 x M10 | | | | | |
| BSM3-0065 | BM 650/3/M | 03 | 4-a | 288 | 190 | 205 | 187 | 151 | 85 | 54 | 100 | 160 | 4 x M12 | 136 | 33 | 40 | 16 | M20x1,5 |
| BSM3-0065 | BM 650/3/M | 03 | 4-a | 288 | 190 | 205 | 187 | 151 | 85 | 54 | 100 | 160 | 4 x M12 | 136 | 33 | 40 | 16 | M20x1,5 |

ООО «Акетон» тел./факс: (495) 777-02-25

www.vibromotor.ru

www.aketon.ru

E-mail: info@aketon.ru

Поставка линейных направляющих, линейных подшипников, прецизионных валов, линейных модулей, готовых систем позиционирования и координатных столов.

Все права на русскоязычный перевод каталога принадлежат ООО «Акетон». Перепечатка материалов без письменного разрешения правообладателя запрещена.

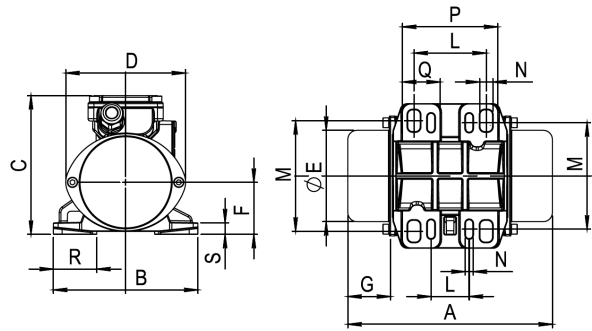


Рис. 1

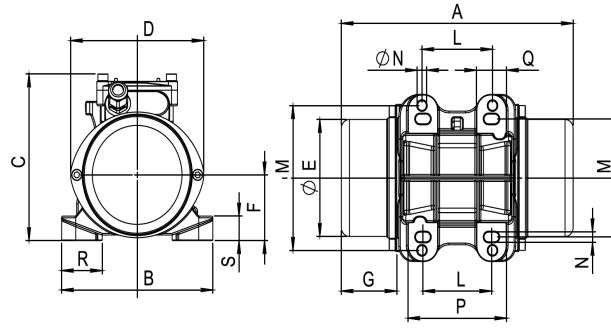


Рис. 2

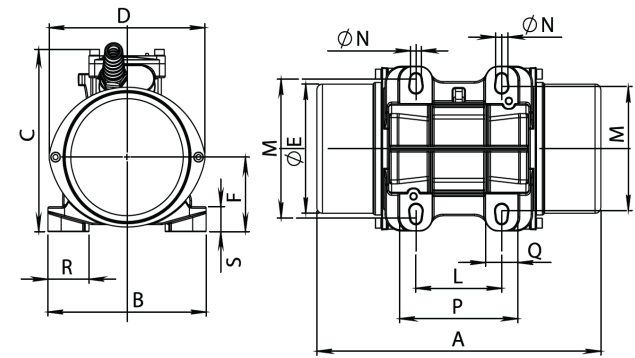


Рис. 3

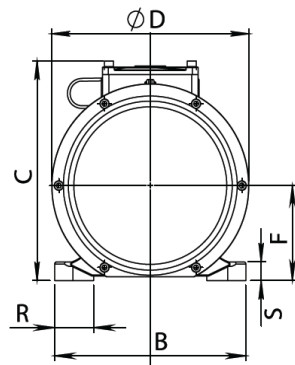


Рис. 4-a/b

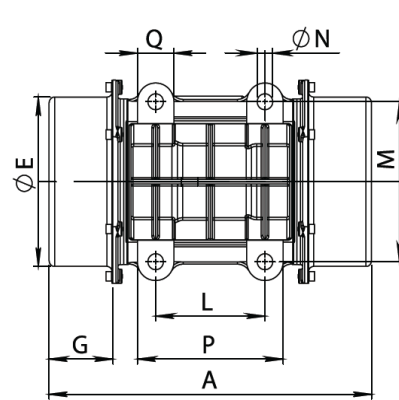


Рис. 4-a

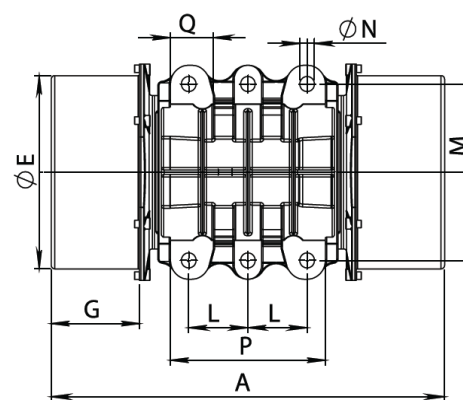


Рис. 4-b